

Центральный Федеральный округ.

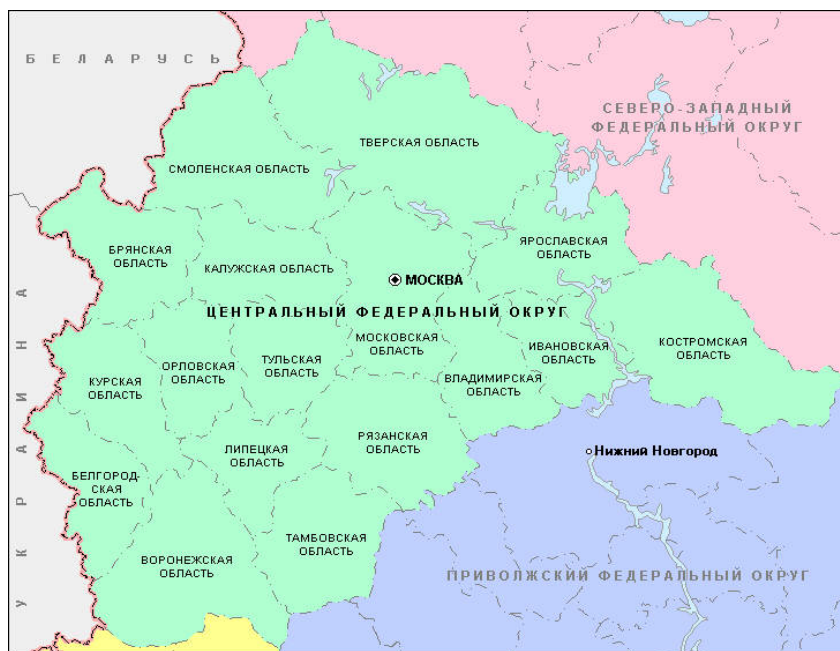
**Итоги работы Института УОЭ
2008 – 2011 гг.**

Уполномоченного Общественного Эксперта ОООН-БРС по ЦФО

И.В.Цикорин

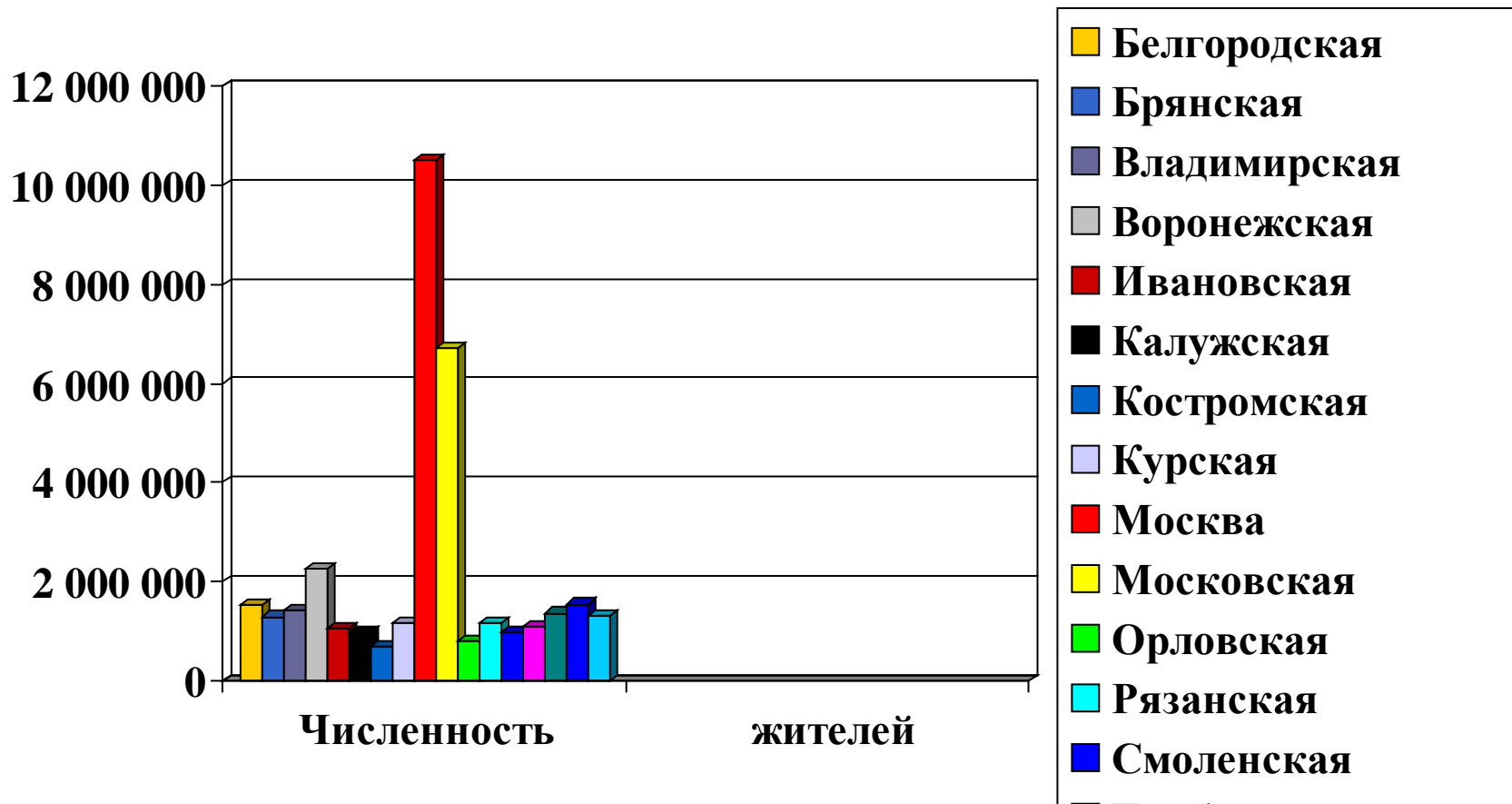
Самара, ноябрь 2011 г.

Центральный федеральный округ — административное формирование в центральной части России. Образован указом президента РФ от 13 мая 2000 года



- Территория округа составляет 3,82 % от территории Российской Федерации. В ЦФО самая высокая в России плотность населения (56,9 чел/км² на начало 2011 года). Округ является крупнейшим в России по количеству населения.

Численность населения ЦФО по регионам.





Центр ФО Москва

Территория — площадь 650,7 тыс.км² (3,82 % от РФ)

Население 38 456 865 чел. (на 1 января 2011 года)

(26,16 % от РФ), в том числе:

-городского - 31 338 115 чел.

-сельского - 7 118 750 человек.

Плотность 56,9 чел./км.

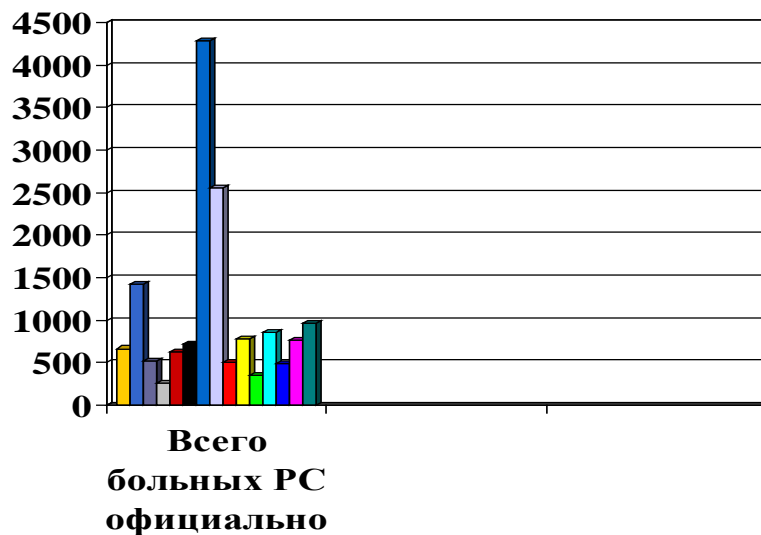
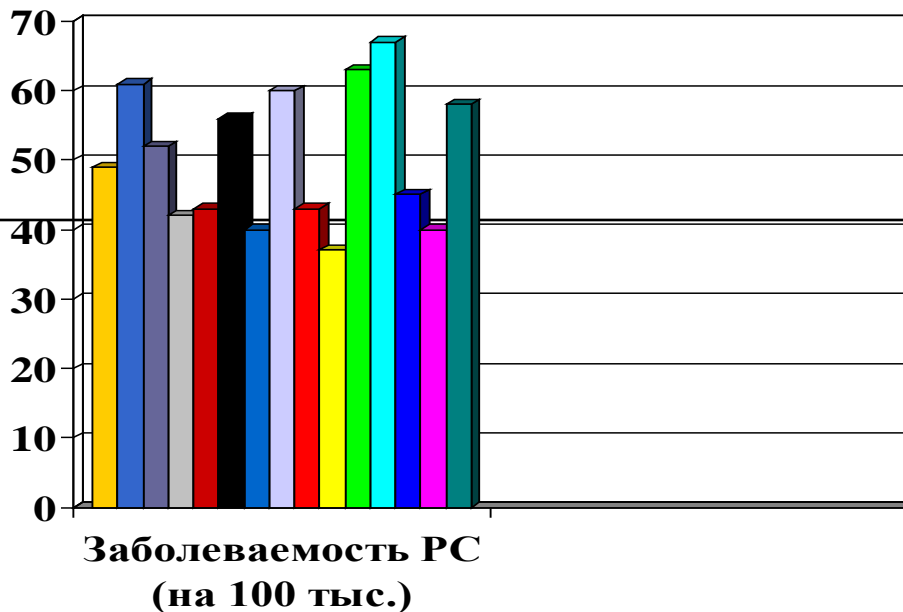
Количество субъектов 18

Количество городов 300

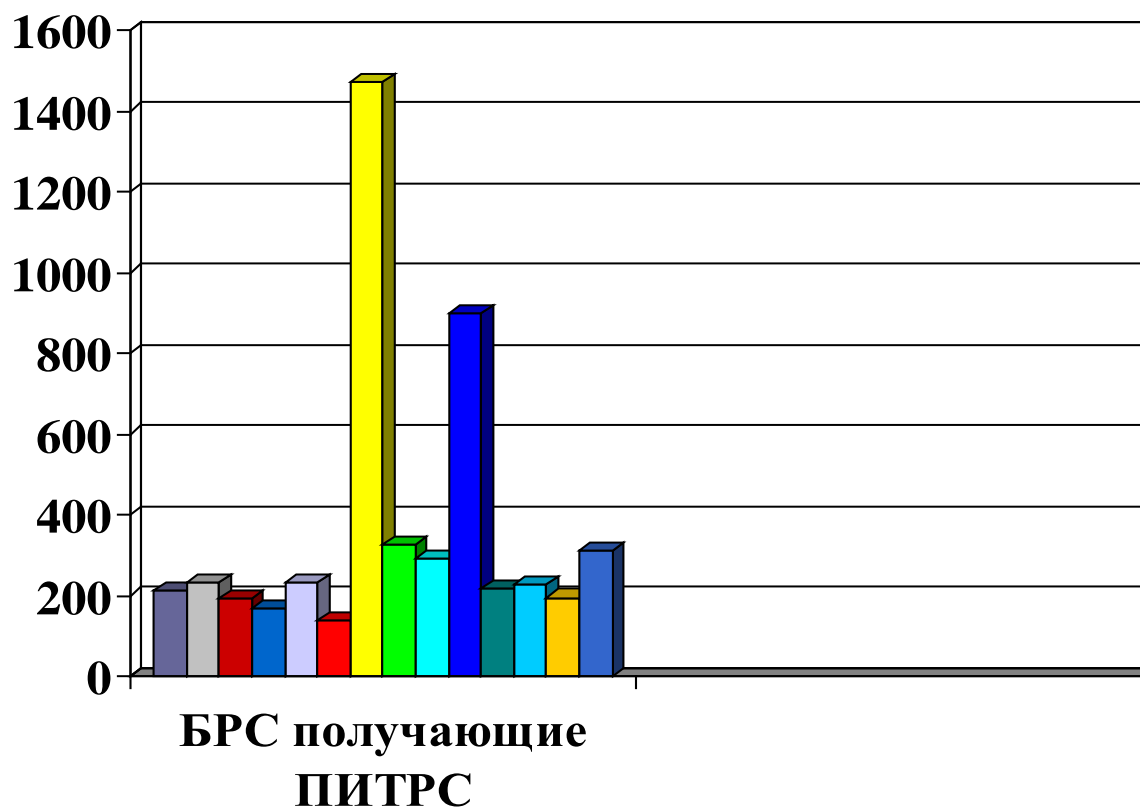
Объём пром. производства 1300 млрд руб.

Полпред Говорун Олег Макарович

Численность больных РС в регионе

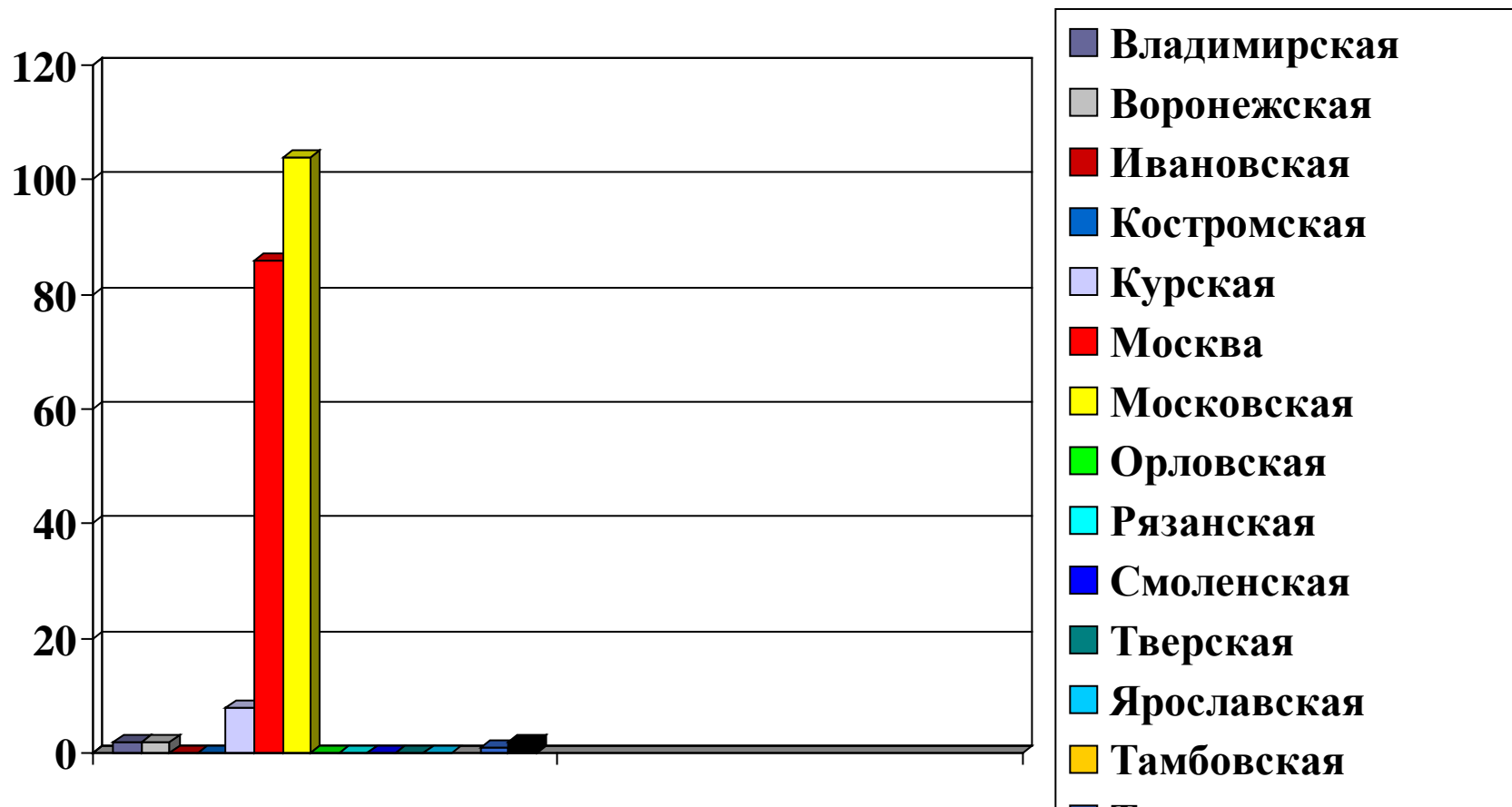


БРС получающих ПИТРС



- Владимирская
- Воронежская
- Ивановская
- Костромская
- Курская
- Тамбовская
- Москва
- Тверская
- Ярославская
- Московская
- Орловская
- Рязанская
- Липецкая

Финансирование из регионального бюджета и других источников дорогостоящего лечения.



Работа региональных экспертов



Православные инициативы

Координационный комитет по поощрению социальных, образовательных, информационных, культурных и иных инициатив под эгидой Русской Православной Церкви

Исполнительная дирекция

Патриаршее подворье Свято-Троицкого Серафимо-Дивеевского монастыря в Москве, 129090, Москва, проспект Мира, 22А, (495) 781-63-30, 781-63-28, 781-63-29

**Руководителям проектов-победителей
грантового конкурса «Православная инициатива-2011»**

Уважаемые коллеги!

4–8 ноября 2011 в г. Москве, в Центральном выставочном зале «Манеж», по благословению Святейшего Патриарха Московского и всея Руси Кирилла пройдет церковно-общественная выставка-форум «Православная Русь».

Выставка-форум приурочена к двум праздникам, которые отмечаются 4 ноября в России: государственному – Дню народного единства и церковному – Казанской иконы Божией Матери. Выставка является центральным событием празднования Дня народного единства в России и самым масштабным в России церковно-общественным проектом.

Исполнительная дирекция Координационного комитета по поощрению социальных, образовательных, культурных, информационных и иных инициатив под эгидой Русской Православной Церкви **приглашает руководителей проектов-победителей принять участие в форуме «Православная инициатива», который пройдет в рамках мероприятий выставки 4-5 ноября с.г.**

4 ноября в 14.00 Святейший Патриарх Московский и всея Руси Кирилл возглавит открытие выставки-форума.

С 15.00 до 18.00 в ЦВЗ «Манеж» состоится пленарное заседание форума «Православная инициатива» с участием исполнительного директора Координационного комитета С.В. Кириенко, руководителей проектных направлений и экспертно-консультационных групп конкурса. Всем победителям конкурса будут вручены дипломы.

Вечером в 19.00 в Большом зале Московской консерватории состоится открытие фестиваля духовной музыки с выступлением лучших синодальных хоров.

5 ноября с 10.00 до 14.00 форум продолжит свою работу на тематических площадках г.Москвы по направлениям конкурса, где пройдет серия мастер-классов и круглых столов.

Более точная информация будет указана в Программе, которую все участники получат после 20 октября с.г.

Проезд в Москву оплачивается в рамках вашего гранта. Исполнительная дирекция бронирует и оплачивает проживание руководителя проекта в гостинице «Салют» (м. «Юго-Западная», с 4 ноября по 5 ноября).

Просим вас в срок до 30 сентября заполнить и направить в адрес куратора заявку на участие.

С уважением,

Руководитель аппарата Исполнительной дирекции
Координационного комитета по поощрению социальных,
образовательных, культурных, информационных и иных инициатив

под эгидой Русской Православной Церкви

Л.В. Даль





Спасибо за внимание